

令和元年に免許を取得しませんか

学生様限定 夏プラン

夏プラン期間：2019年7月3日～2019年9月28日の入校まで※入校日は当校HPでご確認ください

スケジュール教習で夏休みの時間を有効活用できます

対象者：大学・短大・専門学校等在学中の方 ※学生証の確認をさせていただきます。



運転免許をお持ちでない方のフルタイムコース（9:20～20:20までの教習が受講できます）

○AT車263,889円税抜（285,000円税込）

○MT車280,000円税抜（302,400円税込）



※税抜・税込価格には非課税分の「仮運転免許試験受験手数料1,700円」「仮免交付手数料1,150円」が含まれていません。別途必要となります。

夜間も受講できるフルタイム料金無料で夏休み中の取得を応援！

※免許をお持ちでない方のフルタイム通常料金 AT18,056円(税抜)19,500円(税込) MT19,445円(税抜)21,000円(税込)

夏プラン
特典

・安心の延長・補修料金無料 ※1時限単価4,306円税抜(4,650円税込)

・コンビニ券(1,000円分)プレゼント ※当校指定のコンビニで使用できます。

・ドリンクコイン(10本分)プレゼント

※1,200円相当分で当校内指定の自販機で使用できます。

お読みください

○「免許をお持ちでない方」又は「原付免許をお持ちの方」の普通四輪車フルタイムコース通常総額は、AT車297,223円(税抜)321,000円(税込)・MT車313,334円(税抜)338,400円(税込)です。

○普通四輪車コースで「免許をお持ちでない方」又は「原付免許をお持ちの方」のキャンペーン及びプラン価格と通常総額には「仮運転免許試験受験手数料1,700円」「仮免交付手数料1,150円」(非課税)が含まれていません。

○価格は、各検定及び仮免許学科試験(普通四輪車)をそれぞれ1回で合格し、卒業された場合の総額です。

○フルタイムコースは9:20～20:20の教習がご利用頂けます。

※免許をお持ちでない方のフルタイム料金は、AT車18,056円(税抜)19,500円(税込) MT車19,445円(税抜)21,000円(税込)です。

○入校後、教習車種をMT車からAT車へ変更することは可能です。(制約有)

○教習をキャンセルされる場合、教習開始1時間前までなら無料、教習開始の1時間以内もしくは無断キャンセルの場合1,852円(税抜)2,000円(税込)を頂戴いたします。

○再検定(技能検定)の場合は、5,093円(税抜)5,500円(税込)が必要となります。

○仮免学科再試験の場合、1,700円(非課税)が別途必要となります。(四輪車)

○途中退校・教習期限内に修了できなかった場合等は、未受講の学科教習料・技能教習料・検定料を返金いたします。

(※入校後、入学金、適性検査料、教本代、学科考査料、写真代、フルタイム料金、別途コース料金は返金できません。)

○普通四輪車を申し込まれる方で既に原付免許をお持ちの方は、原付教習料3,426円(税抜)3,700円(税込)を差し引いた金額となります。

○高速教習は原則実車走行で行いますが、夜間及び悪天候の場合は運転シミュレーターによる教習となります。(四輪車)

○その他の運転免許をお持ちの方はお問合せ下さい。



※入校希望日の前日までに下記の物をご準備いただき
当校へお越してください。

①入校申込書

②印鑑

③学生証

④眼鏡等

・必要な方のみ

⑤運転免許証

・既にお持ちの方のみ

⑥在留カード

・外国籍の方のみ

⑦教習料金

・現金、振込、ローンから選択可

⑧住民票1通(普通自動車コースの方、または免許証をお持ちでない方)

・本籍地記載のもの(外国籍の方は国籍記載のあるもの)

・本人のみのもの

・個人番号は「省略」のもの

⑨本人確認書類(免許証をお持ちでない方のみ)

下記の内ですずれか1つ

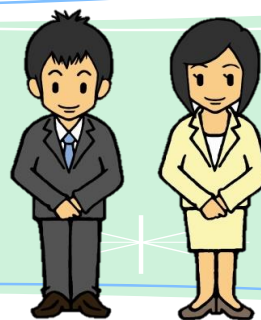
・健康保険証 ・パスポート ・個人番号カード

・官公庁職員身分証明証

無料送迎バス運行しています

(久居方面・津駅方面・白山方面・嬉野方面)詳しくはHPで。

スタッフ一同
みなさまのご入校を
心よりお待ちしております



三重中央自動車学校

津市高茶屋四丁目48番8号

ご入校申込・お問合せは
フリーアクセス

0800-200-2175

三重中央自動車学校

検索



(2019 学夏)